

SentrySuite™ Scheda tecnica

Piattaforma software per
la diagnostica respiratoria
intelligente

 J A E G E R™

Software SentrySuite™ V. 3.30 e versioni successive

Sistema operativo	Windows 11 Pro/Enterprise (predefinito) Windows 10 Pro/Enterprise 64 bit
Piattaforma dati	Microsoft SQL Server 2019 IoT Standard Per sistemi server/backend forniti dal cliente: Microsoft SQL Server 2022 Standard/Enterprise Microsoft SQL Server 2019 Standard/Enterprise Microsoft SQL Server 2016 Standard/Enterprise
Lingue	Inglese, inglese (Stati Uniti), tedesco, olandese, francese, italiano, spagnolo, portoghese, danese, svedese, norvegese, finlandese, polacco, ceco, russo, coreano
.NET framework	4.8

Requisiti degli strumenti e delle workstation

Computer	
Produttore	Dell™
Processore	Requisiti minimi: Intel® Core™ i5 o superiore, decima generazione, 4 core Raccomandato: Intel® Core™ i5 o superiore, dodicesima generazione, 4 core, scheda grafica UHD 770 o superiore
RAM	Minima 8 GB, raccomandata 16 GB
Disco rigido	Minimo: HDD da 240 GB, 20 GB di spazio libero su disco Raccomandato: SSD da 480 GB, 200 GB di spazio libero su disco con database locale
Altra unità	DVD-RW raccomandato
Rete (per sistemi collegati in rete)	Minima: TCP/IP da 100 Mbit/s Raccomandata: TCP/IP da 1000 Mbit/s WIFI: Minimo 50 Mbit/s, raccomandato >300 Mbit/s Tempo di accesso al server consigliato <35 ms Tempo minimo di accesso al server <80 ms
Monitor	
Risoluzione dello schermo	Minima: 1280 x 900, schermo panoramico o normale Raccomandata: 1920 x 1080, schermo panoramico 3440 x 1440 per monitor doppi da 21:9
Display	A colori, 24/32 bit



Software SentrySuite™ su Vyntus™
CART 3.b



Monitor con risoluzione dello
schermo raccomandata
da 1920 x 1080

Requisiti di sistema server/backend

Computer

Processore

Server fisico o virtuale
 Iniziale: 4 core per un massimo di 40 sistemi
 2 core aggiuntivi ogni 20 sistemi attivi aggiuntivi

RAM

<100 000 pazienti: minimo 16 GB
 >100 000 pazienti: minimo 32 GB

Disco rigido

Livello RAID o SSD in base alle prestazioni
 <100 000 pazienti: minimo 360 GB di spazio libero su disco
 >100 000 pazienti: minimo 100 GB di spazio libero nativo su disco
 + 200 GB ogni 100 000 pazienti; inclusi backup del database: minimo 360 GB di spazio libero su disco
 + 600 GB ogni 100 000 pazienti

Altra unità

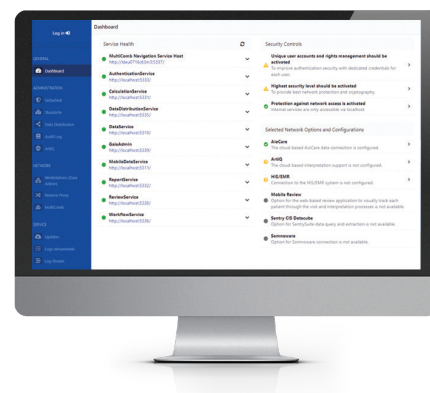
DVD-RW raccomandato

Rete

Minima: TCP/IP da 100 Mbit/s
 Raccomandata: TCP/IP da 1000 Mbit/s

Sistema operativo

Windows Server 2022
 Windows Server 2019
 Windows Server 2016 SP1 o versione successiva
 Windows 10 Pro/Enterprise 64 bit (per sistemi di piccole dimensioni)
 Windows 11 Pro/Enterprise (per sistemi di piccole dimensioni)



Dashboard di amministrazione


Sistemi client Mobile Review di SentrySuite™

Browser web

Browser Chrome™ 88 e versioni successive (preferito)
 Mozilla Firefox 85 e versioni successive (preferito)
 Microsoft Edge 88 e versioni successive
 Apple Safari® 13 e versioni successive





 Jaeger Medical GmbH
Leibnizstrasse 7
97204 Hoechberg
Germania



Per l'uso globale.

© 2025 Jaeger Medical GmbH Tutti i diritti riservati. Jaeger, il logo Jaeger Medical e tutti gli altri marchi commerciali o marchi registrati sono di proprietà di Jaeger Medical GmbH o di una delle sue affiliate. I dispositivi medici di Jaeger sono di classe I e IIa secondo la Direttiva sui Dispositivi Medici 93/42/CEE o il Regolamento sui Dispositivi Medici UE 2017/745 come indicato su ogni dichiarazione di conformità. Leggere le Istruzioni per l'uso fornite in dotazione con il dispositivo oppure seguire le istruzioni riportate sull'etichetta del prodotto. JAE-GBL-2500084 | 1.0