

SentrySuite™

Ficha de datos técnicos

Plataforma departamental
para el diagnóstico
respiratorio inteligente



SentrySuite™ software V. 3.30 y superior

OS	Windows 11 Pro / Enterprise (por defecto) Windows 10 Pro / Enterprise 64 bits
Plataforma de datos	Microsoft SQL Server 2019 IoT Standard Para servidores / sistemas backend proporcionados por el cliente: Microsoft SQL Server 2022 Standard / Enterprise Microsoft SQL Server 2019 Standard / Enterprise Microsoft SQL Server 2016 Standard / Enterprise
Idiomas	Inglés, inglés (EE.UU.), alemán, neerlandés, francés, italiano, español, portugués, danés, sueco, noruego, finés, polaco, checo, ruso y coreano
.NET framework	4.8



Software SentrySuite™ en Vyntus™ CART 3.b

Requisitos de los equipos y las estaciones de trabajo

Ordenador	
Fabricante	Dell™
Procesador	Generación mínima 10 Intel® Core™ i5 o superior, 4 núcleos Generación recomendada 12 Intel® Core™ i5 o superior, 4 núcleos, tarjeta gráfica UHD 770 o superior
RAM	Mínimo 8 GB, recomendado 16 GB
Disco duro	Disco duro mínimo de 240 GB, 20 GB de espacio libre en disco Recomendado 480 GB SSD, 200 GB de espacio libre en disco con base de datos local
Otra unidad	DVD-RW recomendado
Red (para sistemas con red)	Mínimo 100 Mbit/s TCP/IP Recomendado 1000 Mbit/s TCP/IP WIFI: Mínimo 50 Mbit/s, recomendado >300 Mbit/s Tiempo de acceso al servidor recomendado <35 ms Tiempo mínimo de acceso al servidor <80 ms
Monitor	
Resolución de pantalla	Mínimo 1280 x 900, pantalla ancha o normal Pantalla panorámica recomendada de 1920 x 1080 3440 x 1440 para monitores duales 21:9
Pantalla	24/32 bits de color



Monitor con resolución de pantalla recomendada 1920 x 1080

Requisitos del servidor / sistema backend

Ordenador

Procesador

Servidor físico o virtual
Inicial 4 núcleos para hasta 40 sistemas
2 núcleos adicionales por cada 20 sistemas activos adicionales

RAM

< 100 000 pacientes: Mínimo 16 GB
> 100 000 pacientes: Mínimo 32 GB

Disco duro

Nivel RAID o SSD basado en el rendimiento
< 100 000 pacientes: 360 GB de espacio libre en disco como mínimo
> 100 000 pacientes: Mínimo 100 GB de espacio libre en disco nativo
+ 200 GB por cada 100 000 pacientes; incluidas las copias de seguridad de las bases de datos: mínimo 360 GB de espacio libre en disco
+ 600 GB por 100 000 pacientes

Otra unidad

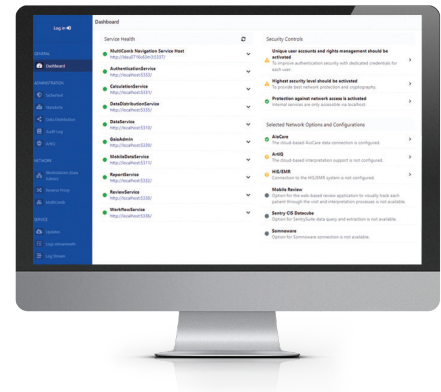
DVD-RW recomendado

Red

Mínimo 100 Mbit/s TCP/IP
Recomendado 1000 Mbit/s TCP/IP

OS

Windows Server 2022
Windows Server 2019
Windows Server 2016 SP1 o superior
Windows 10 Pro / Enterprise 64 bits (para sistemas pequeños)
Windows 11 Pro / Enterprise (para sistemas pequeños)



Panel de administración


Portal WEB de SentrySuite™

Navegador web

Navegador Chrome™ 88 y superior (Preferido)
Mozilla Firefox 85 y superior (Preferido)
Microsoft Edge 88 y superior
Apple Safari® 13 y superior





 Jaeger Medical GmbH
Leibnizstrasse 7
97204 Hoechberg
Alemania



Para uso global.

© 2025 Jaeger Medical GmbH. Todos los derechos reservados. Jaeger, el logotipo de Jaeger Medical y todas las demás marcas comerciales o marcas registradas son propiedad de Jaeger Medical GmbH o una de sus filiales. Los productos sanitarios de Jaeger son de clase I y IIa según la Directiva 93/42/CEE sobre productos sanitarios o el Reglamento UE 2017/745 sobre productos sanitarios, como se indica en cada declaración de conformidad. Lea todas las instrucciones de uso que se suministran con los productos o siga las instrucciones que se indican en la ficha técnica del producto. JAE-GBL-2500084 | 1.0