

SentrySuite™ Technisches Datenblatt

Zukunftsorientierte
Softwareplattform
für intelligente
Lungenfunktionsdiagnostik



SentrySuite™ Software V. 3.30 und höher

Betriebssystem	Windows 11 Pro/Enterprise (Standard) Windows 10 Pro/Enterprise 64-Bit
Datenplattform	Microsoft SQL Server 2019 IoT Standard Für vom Kunden bereitgestellte Server/Backend-Systeme: Microsoft SQL Server 2022 Standard/Enterprise Microsoft SQL Server 2019 Standard/Enterprise Microsoft SQL Server 2016 Standard/Enterprise
Sprachen	Englisch, Englisch (USA), Deutsch, Niederländisch, Französisch, Italienisch, Spanisch, Portugiesisch, Dänisch, Schwedisch, Norwegisch, Finnisch, Polnisch, Tschechisch, Russisch, Koreanisch
.NET Framework	4.8



SentrySuite™ Software auf Vyntus™ CART 3.b

Anforderungen an Geräte und Arbeitsplätze

Computer	
Hersteller	Dell™
Prozessor	Mindestens Intel® Core™ i5 oder höher 10. Generation, 4 Kerne Empfohlen: Intel® Core™ i5 oder höher 12. Generation, 4 Kerne, Grafikkarte UHD 770 oder besser
Arbeitsspeicher (RAM)	Mindestens 8 GB, 16 GB empfohlen
Festplatte	HDD mit mindestens 240 GB, 20 GB freier Speicherplatz Empfohlen: SSD mit 480 GB, 200 GB freier Speicherplatz mit lokaler Datenbank
Weiteres Laufwerk	DVD-RW empfohlen
Netzwerk (für vernetzte Systeme)	Mindestens 100 MBit/s TCP/IP Empfohlen 1.000 MBit/s TCP/IP WLAN: Mindestens 50 MBit/s, empfohlen > 300 MBit/s Empfohlene Server-Zugriffszeit < 35 ms Minimale Server-Zugriffszeit < 80 ms
Monitor	
Bildschirmauflösung	Mindestens 1280 x 900, Breit- oder Normalbildschirm Empfohlen: Breitbildschirm mit 1920 x 1080 3440 x 1440 für 21:9-Dual-Monitore
Anzeige	24/32-Bit-Farbe

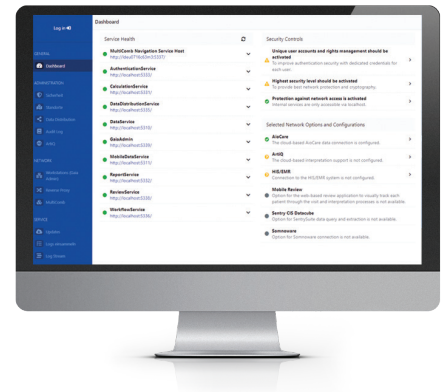


Monitor mit empfohlener Bildschirmauflösung 1920 x 1080

Anforderungen für Server-/Backend-Systeme

Computer

Prozessor	Physischer oder virtueller Server Startkonfiguration: 4 Kerne für bis zu 40 Systeme 2 zusätzliche Kerne pro weitere 20 aktive Systeme
Arbeitsspeicher (RAM)	< 100.000 Patienten: Mindestens 16 GB > 100.000 Patienten: Mindestens 32 GB
Festplatte	Leistungsabhängiger RAID-Level oder SSD < 100.000 Patienten: Mindestens 360 GB freier Speicherplatz > 100.000 Patienten: Mindestens 100 GB nativer freier Speicherplatz + 200 GB pro 100.000 Patienten; einschließlich Datenbanksicherungen: mindestens 360 GB freier Speicherplatz + 600 GB pro 100.000 Patienten
Weiteres Laufwerk	DVD-RW empfohlen
Netzwerk	Mindestens 100 MBit/s TCP/IP Empfohlen 1.000 MBit/s TCP/IP
Betriebssystem	Windows Server 2022 Windows Server 2019 Windows Server 2016 SP1 oder höher Windows 10 Pro/Enterprise 64-Bit (für kleine Systeme) Windows 11 Pro/Enterprise (für kleine Systeme)




Verwaltungsdashboard

SentrySuite™ Mobile Review-Clientsysteme

Webbrowser	Chrome™ Browser 88 und höher (bevorzugt) Mozilla Firefox 85 und höher (bevorzugt) Microsoft Edge 88 und höher Apple Safari® 13 und höher
------------	---





 Jaeger Medical GmbH
Leibnizstraße 7
97204 Höchberg
Deutschland



Für den weltweiten Einsatz.

© 2025 Jaeger Medical GmbH. Alle Rechte vorbehalten. Jaeger, das Jaeger Medical-Logo und alle anderen Marken oder eingetragenen Marken sind Eigentum der Jaeger Medical GmbH oder einer ihrer Tochtergesellschaften. Die Produkte von Jaeger sind Medizinprodukte der Klassen I und IIa gemäß der Richtlinie 93/42/EWG über Medizinprodukte oder Verordnung über Medizinprodukte (EU) 2017/745, wie in der jeweiligen Konformitätserklärung angegeben. Bitte lesen Sie die gesamte, den Produkten beiliegende Gebrauchsanweisung oder befolgen Sie die Anweisungen in der Produktkennzeichnung. JAE-GBL-2500084 | 1.0