

SentrySuite™ Fiche de données techniques

Plate-forme logicielle pour
diagnostics respiratoires
intelligents



Logiciel SentrySuite™ v. 3.30 et ultérieures

Système d'exploitation	Windows 11 Pro/Enterprise (par défaut) Windows 10 Pro / Enterprise 64 bits
Plate-forme de données	Microsoft SQL Server 2019 IoT Standard Pour les systèmes de serveurs/backend fournis par le client : Microsoft SQL Server 2022 Standard / Enterprise Microsoft SQL Server 2019 Standard / Enterprise Microsoft SQL Server 2016 Standard / Enterprise
Langues	Anglais, anglais (US), allemand, néerlandais, français, italien, espagnol, portugais, danois, suédois, norvégien, finlandais, polonais, tchèque, russe, coréen
.NET framework	4.8



Logiciel SentrySuite™ sur Vyntus™ CART 3.b

Configuration requise pour les instruments et les postes de travail

Ordinateur	
Fabricant	Dell™
Processeur	Minimum : Intel® Core™ i5 ou supérieur de 10e génération, 4 cœurs Recommandé : Intel® Core™ i5 ou supérieur de 12e génération, 4 cœurs, carte graphique UHD 770 ou supérieure
RAM	Minimum : 8 Go, recommandée : 16 Go
Disque dur	Minimum : HDD de 240 Go, 20 Go d'espace disque libre Recommandé : SSD de 480 Go, 200 Go d'espace disque libre avec base de données locale
Autre lecteur	Recommandé : DVD-RW
Réseau (pour les systèmes en réseau)	Minimum : TCP/IP 100 Mbit/s Recommandé : TCP/IP 1 000 Mbit/s Wi-Fi : Minimum : 50 Mbit/s, recommandé : >300 Mbit/s Délai d'accès au serveur recommandé : < 35 ms Délai d'accès au serveur minimum : < 80 ms
Moniteur	
Résolution de l'écran	Minimum : 1 280 x 900, écran large ou normal Recommandé : 1 920 x 1 080, écran large 3 440 x 1 440 pour les moniteurs doubles 21:9
Affichage	Couleur 24/32 bits



Moniteur avec une résolution d'écran recommandée de 1 920 x 1 080

Configuration requise pour le serveur/backend

Ordinateur

Processeur

Serveur physique ou virtuel
Initial : 4 cœurs pour un maximum de 40 systèmes
2 cœurs supplémentaires par tranche de 20 systèmes actifs supplémentaires

RAM

< 100 000 patients : Minimum 16 Go
> 100 000 patients : Minimum 32 Go

Disque dur

SSD ou RAID basé sur les performances
< 100 000 patients : Minimum 360 Go d'espace disque libre
> 100 000 patients : Minimum 100 Go d'espace disque natif libre
+ 200 Go pour 100 000 patients ; sauvegardes de la base de données incluses : minimum 360 Go d'espace disque libre
+ 600 Go pour 100 000 patients

Autre lecteur

Recommandé : DVD-RW

Réseau

Minimum : TCP/IP 100 Mbit/s
Recommandé : TCP/IP 1 000 Mbit/s

Système d'exploitation

Windows Server 2022
Windows Server 2019
Windows Server 2016 SP1 ou supérieur
Windows 10 Pro / Enterprise 64 bits (pour les petits systèmes)
Windows 11 Pro/Enterprise (pour les petits systèmes)

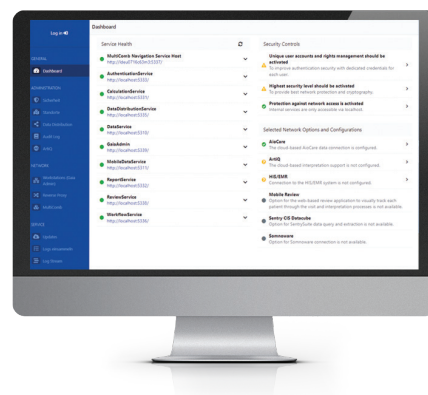


Tableau de bord de l'administrateur


Systèmes clients pour l'évaluation mobile de SentrySuite™

Navigateur web

Navigateur Chrome™ 88 et versions supérieures (de préférence)
Mozilla Firefox 85 et versions supérieures (de préférence)
Microsoft Edge 88 et versions supérieures
Apple Safari® 13 et versions supérieures





 Jaeger Medical GmbH
Leibnizstrasse 7
97204 Hoechberg
Allemagne



Pour utilisation internationale.

© 2025 Jaeger Medical GmbH. Tous droits réservés. Jaeger, le logo Jaeger et toutes les autres marques sont la propriété de Jaeger Medical GmbH ou de l'une de ses filiales. Les dispositifs médicaux de Jaeger sont de classe I et IIa conformément à la directive 93/42/CEE relative aux dispositifs médicaux ou au règlement UE 2017/745 relatif aux dispositifs médicaux, comme indiqué sur chaque déclaration de conformité. Veuillez lire l'intégralité du mode d'emploi livré avec les dispositifs ou respecter les instructions figurant sur l'étiquetage du produit.
JAE-GBL-2500084 | 1.0